



Institut de  
l'ENTREPRISE

SciencesPo  
CEVIPOF

# Baromètre 2026

*La confiance des Français  
dans l'entreprise*

en partenariat avec le CEVIPOF



# L'entreprise, un bastion de confiance qui défie la tendance

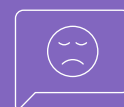
*Les Français voient dans l'entreprise  
une opportunité d'améliorer leur niveau de vie.  
C'est pour cela qu'ils ont confiance en elle  
et qu'ils souhaitent qu'on lui donne  
plus d'autonomie. Ils souhaitent également  
qu'on la rapproche de l'école,  
pour mieux faire comprendre son rôle.*

# 31%

des Français déclarent  
occuper une  
**position « haute »**  
dans la société  
vs. **48%** en 2022



des Français  
déclarent occuper  
une **position « basse »**  
dans la société  
vs. **26%** en 2022



# 37%

des Français expriment  
de la **méfiance** vis-à-vis  
de la **politique**



# 56%

de **confiance** envers  
le **conseil municipal**  
**26%** envers le **Sénat**  
**17%** envers  
le **Gouvernement**



# 76%

des sondés jugent que  
la **démocratie**  
ne **fonctionne**  
**pas bien** en France



# 53%

des Français s'**intéressent**  
à la **POLITIQUE**

*Stable depuis 2009*

# 62 %

de **CONFIANCE**  
pour les **entreprises**

*Stable par rapport à 2025*



- 6 points pour le **Gouvernement**
- 4 points pour l'**Assemblée nationale**

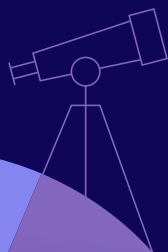
## VISION D'UNE SOCIÉTÉ JUSTE

### 53 %

des Français pensent qu'il faudrait **rémunérer davantage ceux qui travaillent plus** que les autres

### 41 %

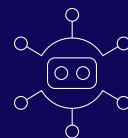
pensent qu'il faudrait **réduire les écarts de rémunération** entre les riches et les plus modestes



## 40 %

des Français ont l'impression de **VIVRE MIEUX que leurs parents au même âge**

*vs. 47 % en 2025*



## 54 %

estiment que **l'intelligence artificielle** représente une opportunité pour **alléger leur travail**



## 59 %

des Français souhaitent que l'État fasse **plus confiance aux entreprises** et leur donne **PLUS DE LIBERTÉ**

*Stable depuis 6 ans*



# 82 %

des Français estiment que le **système scolaire** est **trop éloigné de l'ENTREPRISE**

*vs. 79% en 2025*

# Méthodologie

**Baromètre de la confiance politique, vague 17, réalisé par OpinionWay, grâce à un partenariat entre le CEVIPOF, le CESE, CMA-France, l'École nationale d'études politiques et administratives de Bucarest (SNSPA), EDF, l'Institut de l'Entreprise, Intériale Mutuelle, l'Université Guido Carli - LUISS à Rome. Étude réalisée auprès d'un échantillon de 8 590 personnes.**

France	<b>3 166 personnes</b> inscrites sur les listes électorales issues d'un échantillon de 3 445 personnes représentatif de la population française âgée de 18 ans et plus.
Allemagne	<b>1 814 personnes</b> représentatives de la population allemande âgée de 18 ans et plus.
Italie	<b>1 810 personnes</b> inscrites sur les listes électorales issues d'un échantillon de 2 013 personnes représentatif de la population italienne âgée de 18 ans et plus.
Royaume-Uni	<b>1 800 personnes</b> inscrites sur les listes électorales issues d'un échantillon de 1 902 personnes représentatif de la population britannique âgée de 18 ans et plus.

## Dates de terrain

- France : du 12 au 28 janvier 2026
- Allemagne : du 23 janvier au 3 février 2026
- Italie : du 20 au 27 janvier 2026
- Royaume-Uni : du 23 janvier au 2 février 2026

*L'échantillon a été constitué selon la méthode des quotas, au regard des critères de sexe, d'âge, de catégorie socio-professionnelle (en France), de région de résidence, taille d'agglomération (en France) et de niveau de revenus (sauf en France). L'échantillon a été interrogé en ligne sur système Cawi (Computer Assisted Web Interview).*

*OpinionWay rappelle par ailleurs que les résultats de ce sondage doivent être lus en tenant compte des marges d'incertitude : 0,7 à 1,7 point au plus pour un échantillon de 3 500 répondants et 1 à 2,3 points pour un échantillon de 1 800 répondants.*

*OpinionWay a réalisé cette enquête en appliquant les procédures et règles de la norme ISO 20252.*

---

*Document conçu et réalisé par l'Institut de l'Entreprise - 29 rue de Lisbonne, 75008 Paris - 302 655 154 | Directrice de la publication : Flora Donsimoni | Création graphique : ©pastekart — Letizia Raugi, [www.pastekart.com](http://www.pastekart.com) | Crédit photos : Emmanuel Gond | Imprimé par COPYTOP*