

Rapprocher les Français de l'Entreprise



Par un travail collégial pour les dirigeants et les parties prenantes de l'entreprise portant sur les **grandes transformations et mutations de l'entreprise**.



Par l'accompagnement et la **formation de dirigeants issus de l'entreprise et de ses parties prenantes** (hauts fonctionnaires, journalistes, dirigeants d'ONG, syndicats, chercheurs, etc.).



Par le **dialogue entre le monde de l'Éducation et le monde de l'entreprise**, afin d'améliorer l'insertion professionnelle des jeunes.

EN BREF

Organisation : association à but non lucratif réunissant une centaine d'adhérents et donateurs, essentiellement de dimension multinationale, mais toutes fortement implantées en France.

Moyens : 15 collaborateurs. Ne dépend pas de subventions publiques.

Positionnement : indépendant de tout mandat syndical ou politique.

Rôle depuis 1975 : penser et valoriser le rôle et la place de l'entreprise dans notre société, en donnant prioritairement la parole aux acteurs de l'entreprise.

Méthodologies : études, actions directes, rencontres, séminaires, ateliers formations.

Gouvernance :

- Président (depuis le 1er janvier 2023) : Pierre-André de Chalendar, Président de Saint-Gobain.
- Le Conseil d'Orientation : max. 20 membres, Présidents et directeurs généraux.
- Assemblée générale (tous les adhérents).

www.institut-entreprise.fr

CONTACTS

Flora Donsimoni, Directrice générale
flora.donsimoni@idep.net – 07 62 80 80 52

L'espace d'échanges et de réflexion de l'Institut de l'Entreprise

Regroupant les activités de réflexion entre pairs et d'échanges entre acteurs de l'entreprise et mondes économique, politique et académique autour des grandes mutations du travail, l'Agora de l'Institut de l'Entreprise propose différents formats s'adressant à l'ensemble des parties prenantes de l'entreprise. Elle est le lieu d'échanges et de rencontres ouvert à l'ensemble des adhérents de l'Institut de l'Entreprise afin de nourrir leur réflexion et celle de leurs organisations.

LES RENCONTRES PAIRS À PAIRS (NIVEAU PRÉSIDENTS & DIRECTEURS GÉNÉRAUX)

RENDEZ-VOUS PRÉSIDENTS

Echanges pairs à pairs informels et en *off* avec une personnalité extérieure.

- **Format** : 1 petit-déjeuner tous les mois

DÉJEUNER ADHÉRENTS OU COMMISSIONS DE TRAVAIL

Echanges pairs à pairs informels et en *off* entre adhérents, autour du Président, sur les axes de travail de l'Institut de l'Entreprise ou réunions d'enrichissement du plaidoyer de l'Institut de l'Entreprise et des positions sur des enjeux clés (partage de la valeur, transition environnementale, nouvelles organisations du travail...).

- **Format** : 1 déjeuner par trimestre

INTERNATIONAL

Participation au réseau de *think tanks* autour des enjeux de l'entreprise (INBTT) avec un bénéfice de visibilité, d'échange d'expertises et d'expérience.

- **Format** : études internationales, conférences, etc.

LES ATELIERS DE RÉFLEXION APPROFONDIE (NIVEAU COMEX)

L'OBSERVATOIRE DE L'INNOVATION

Lieu d'échange et d'analyse entre dirigeants impliqués et intéressés par l'innovation au sein de l'entreprise.

En partenariat avec l'Ecole polytechnique

- **Format** : 1 séance tous les 2 mois, dialogue entre un expert issu de l'entreprise et un académique.

LES ENTRETIENS DU TRAVAIL (NOUVEAU 2024)

Espace d'échanges et de propositions entre dirigeants d'entreprise, accompagnés de directeurs des Ressources humaines, visant à sensibiliser l'opinion publique et les parties prenantes de l'entreprise sur les mutations du travail.

- **Formats** : commissions de travail, entretiens, livre blanc.

L'ENTREPRISE FULL-RSE (2020-2024)

Réflexion prospective et pratique sur un modèle d'entreprise ayant intégré la RSE à sa stratégie et ses métiers.

- **Format** : Ateliers métiers réunissant ~15 dirigeants d'une même fonction, ainsi que l'association professionnelle de référence et des experts académiques.

LE DIALOGUE AVEC LES CITOYENS

BAROMÈTRE SUR LA RELATION DES FRANÇAIS À L'ENTREPRISE

Avoir une meilleure connaissance de la perception de l'entreprise par les Français et de leurs attentes vis-à-vis d'elle

- **Format** : Étude quantitative d'opinion (tous les 2 à 3 ans ; dernière édition février 2023).

ATELIERS CITOYENS

Permettre un dialogue sans filtre et direct entre des Français et des dirigeants d'entreprise, en prenant appui sur les enseignements du baromètre quantitatif.

- **Format** : Échange d'1h30 entre un PDG et 10 Français (panels raisonnés).

LES MÉDIAS

SOCIÉTAL

Analyser les grands enjeux présents et à venir de l'économie et de la société en établissant un dialogue entre monde académique, politique, économique...

- **Formats** : Revue et conférence en lien avec la thématique de la revue.

PODCAST ENTREPRISE CURIEUSE

Illustrer les transformations à l'œuvre dans l'entreprise à travers des témoignages de profils inspirants.

- **Format** : 2 épisodes par mois + publication annuelle de la transcription des entretiens.

NEWSLETTER ENTREPRISE EN ACTION

Illustrer le quotidien de la direction d'entreprise par le témoignage de présidents et directeurs généraux.

- **Format** : 1 newsletter par mois sous forme d'interviews vidéo.

L'IHEE

L'Institut des Hautes Études de l'Entreprise forme les leaders de toute la société (issus du public, du privé, des médias, des syndicats, du monde de la recherche, politique, associatif) aux problématiques actuelles et futures des entreprises, à travers des voyages d'études immersifs, l'exploration des enjeux contemporains et un travail sur leur leadership.

LA SESSION ANNUELLE



35
pers.

OBJECTIFS :

- Développer une vision transversale de l'entreprise et de ses mutations dans la mondialisation.
- Interpréter les enjeux actuels et futurs de l'entreprise dans la mondialisation.
- Développer une vision transversale de l'entreprise et de ses parties prenantes.

PUBLIC CIBLE : Futurs dirigeants / cadres à haut potentiel de l'entreprise et de ses parties prenantes.

MODALITÉS PÉDAGOGIQUES : Cours théoriques, conférences d'experts, visite de site, débriefings collectifs.

MODALITÉS D'ÉVALUATION : Rapport d'étonnement à mi et fin de parcours / Note de motivation de stage et rapport de stage.

FORMAT : 1 session annuelle, 17 jours de formation non consécutifs échelonnés sur 9 mois, 6 séminaires dont 4 voyages d'étude hors de France.

COÛT : Auditeurs issus des entreprises sponsors IHEE (participation comprise dans la cotisation annuelle) : 28 000 € HT / Auditeurs hors entreprises : 6 000 € HT

RECRUTEMENT : Date limite du dépôt du dossier de candidature : 2 mois avant le début du programme - sélection sur dossier - entretien de motivation.

LE CERCLE DE L'IHEE



15
pers.

OBJECTIFS :

- Développer sa signature managériale en questionnant la pratique, testant des hypothèses, gagnant en confiance managériale.
- Définir son ambition managériale en nourrissant sa capacité de vision stratégique du dirigeant, l'aptitude à accompagner le changement pour lui-même, son organisation et la société.
- Identifier quel dirigeant il souhaite être.

PUBLIC CIBLE : Cadres dirigeants issus du Top 300 de grandes entreprises.

MOYENS PÉDAGOGIQUES : Structogram / Plateforme internet de ressources.

MODALITÉS PÉDAGOGIQUES : 3 séquences d'accompagnement individualisé / Apport académique par des experts issus de l'entreprise ou des sciences sociales / Déjeuners d'échanges avec un Président / Dirigeant de haut niveau de grand groupe.

PRÉREQUIS : 10 ans d'expérience professionnelle / Être en position managériale.

FORMAT : 6 journées non consécutives thématiques réparties sur 6 mois.

COÛT : 10 300 € HT par participant.

RECRUTEMENT : Date limite du dépôt du dossier de candidature : 2 mois avant le début du programme - sur dossier de candidature.

LE MENTORING COLLECTIF

6
pers.

OBJECTIFS :

- Permettre aux dirigeants de se former à l'exercice des plus hautes fonctions de l'entreprise et accélérer la prise de poste grâce à un partage entre pairs sur le métier de Président et une conversation exclusive avec un Mentor (Président de grand groupe reconnu pour son leadership).
- Participer à un cercle de partage et de co-développement entre pairs désireux de confronter et d'élargir leurs perspectives.

PUBLIC CIBLE :

- Anciens participants au Cercle de l'IHEE.
- Cadres dirigeants confirmés appelés à prendre des fonctions au sein d'un COMEX de grand groupe (TOP 50 des grandes entreprises).

FORMAT :

- 5 séances non consécutives sous forme de dîners
- Accompagnement et facilitation des échanges avec un expert facilitateur expert en dirigeants de haut niveau.

COÛT : 10 300 € HT par participant.

RECRUTEMENT : Date limite du dépôt du dossier de candidature : 3 semaines avant le début du programme - sur dossier.

LE VOYAGE DE L'IHEE

25
pers.

OBJECTIFS :

- Découvrir un écosystème à fort potentiel, innovant ou en transformation, en résonance avec l'actualité.
- S'ouvrir et se confronter à d'autres pratiques et modèles propices à la réflexion, l'inspiration, la prise de recul.

CIBLE :

- Anciens auditeurs et participants aux programmes de formation de l'IHEE.
- Cadres dirigeants issus des entreprises adhérentes de l'Institut de l'Entreprise.

FORMAT :

- 3 à 5 jours ouverts sur place - printemps ou hiver.
- Visites de sites d'entreprise et lieux d'innovation, rencontres de dirigeants d'entreprise et acteurs du changements, cadrage d'experts et apports académiques.

COÛT : Tarif unique, défini en fonction de la destination.

RECRUTEMENT : Nous contacter.

L'IHEE CONNECT

+1200
membres

OBJECTIFS :

- Permettre à tous les participants des programmes de l'IHEE de se retrouver, de se rencontrer et de prolonger l'expérience IHEE.
- Faire de l'IHEE une communauté vivante et engagée.

CIBLE : Tous les participants de la Session Annuelle de l'IHEE, du Cercle de l'IHEE et du Mentoring Collectif.

MEMBRES DU RÉSEAU : 1 200 personnes.

FORMAT :

- Évènements inter et intra-promotions.
- Dîners, conférences et débats originaux, voyages, visites inédites.
- Communauté en ligne (groupe sur LinkedIn, annuaire des anciens, etc.).

COÛT : Cotisation de 40 € TTC par an.



MELCHIOR

Connecter Éducation et Entreprise

Un partenariat entre l'Institut de l'Entreprise
et le ministère de l'Éducation nationale et de la Jeunesse

LE PROGRAMME ENSEIGNANTS-ENTREPRISES

Mené en partenariat avec le ministère de l'Éducation nationale et de la jeunesse, Melchior est un acteur clé du dialogue entre le monde de l'Éducation et celui de l'entreprise, pour favoriser, in fine, l'insertion professionnelle des jeunes et la croissance potentielle de la France.

ACADÉMIE

LA FABRIQUE PÉDAGOGIQUE INNOVANTE

CONVICTION

Pour comprendre le monde complexe dans lequel ils évoluent, les enseignants et les élèves ont besoin d'être sensibilisés aux enjeux de l'entreprise de demain par des cas concrets.

OBJECTIFS

Apporter des illustrations aux enseignants et aux élèves sur la réalité de la vie économique, et ses conséquences sur les entreprises, au regard des grandes transformations actuelles (socio-économiques, numériques, écologiques...).

PUBLIC CIBLE : enseignants et élèves.

ACTIONS

- Les **Entretiens Enseignants-Entreprises**, un temps d'échange annuel privilégié entre dirigeants d'entreprise, économistes, personnalités qualifiées et enseignants.
- **Melchior.fr**, des ressources pour éclairer la réalité de la vie économique : cours, études de cas, décryptages d'actualité, exercices, webinaires etc.
- Le **concours lycéen** « Vive l'éco ! » à destination des élèves de terminale spécialité SES, dont la remise des prix se déroule au ministère de l'Économie.

NOUVEAU - MAI 2023

ORIENTATION

CAP SUR LES COMPÉTENCES DE DEMAIN

CONVICTION

L'éducation à l'orientation se joue au quotidien dans les classes. Enseigner et orienter passe par une prise de conscience des compétences à développer chez les élèves et une connaissance plus concrète de la réalité du monde économique et de ses transformations pour les enseignants.

OBJECTIFS

Établir un pont entre les équipes éducatives et les entreprises, dans une démarche inclusive, pour préparer les jeunes à l'évolution des métiers, des compétences et favoriser leur insertion professionnelle.

PUBLIC CIBLE : Tous personnels de l'Éducation nationale et élèves.

ACTIONS

- Les **Entretiens de l'Orientation**, des conférences pour faire dialoguer chefs d'entreprises, experts de l'évolution des métiers et acteurs de l'orientation.
- Les webinaires « **Au cœur de l'entreprise** », des formations, en partenariat avec le CEFPEP, pour améliorer la connaissance des entreprises par les équipes éducatives et in fine l'insertion des jeunes.
- Les **Ambassadeurs des métiers et de l'apprentissage**, des rencontres en établissement et des capsules vidéo « **Ma vie pro en 120 secondes** ».

NOUVEAU - AUTOMNE 2023

PLANÈTE

LE "PACTE ÉDUCATIF 2030" POUR LA PLANÈTE

CONVICTION

L'urgence écologique nécessite un plan Marshall de la formation des enseignants du secondaire pour éclairer les évolutions des activités des entreprises, des métiers et des compétences pour la planète.

OBJECTIFS

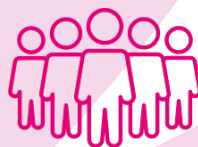
Melchior Planète vise à gagner la course contre la montre, en provoquant un "choc de formation des enseignants" pendant ces sept prochaines années 2023 > 2030, soit un cursus du collège au lycée.

PUBLIC CIBLE : Tous personnels de l'Éducation nationale.

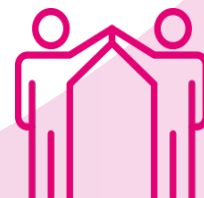
ACTIONS

- « **Accompagner les élèves dans un monde en transformation écologique** », un programme de formation pensé par des enseignants et co-construit avec le monde de l'entreprise pour mieux préparer les élèves aux enjeux environnementaux qu'ils auront à relever.
- **Des études de cas et des webinaires** pour illustrer la transformation écologique à l'oeuvre au sein des entreprises et son impact sur l'évolution des métiers.

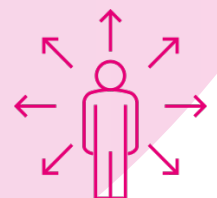
L'ÉCOSYSTÈME MELCHIOR



Se rencontrer



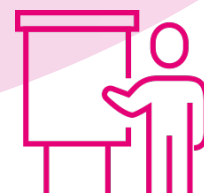
Partager



Orienter



Dialoguer



Illustrer



Melchior.fr